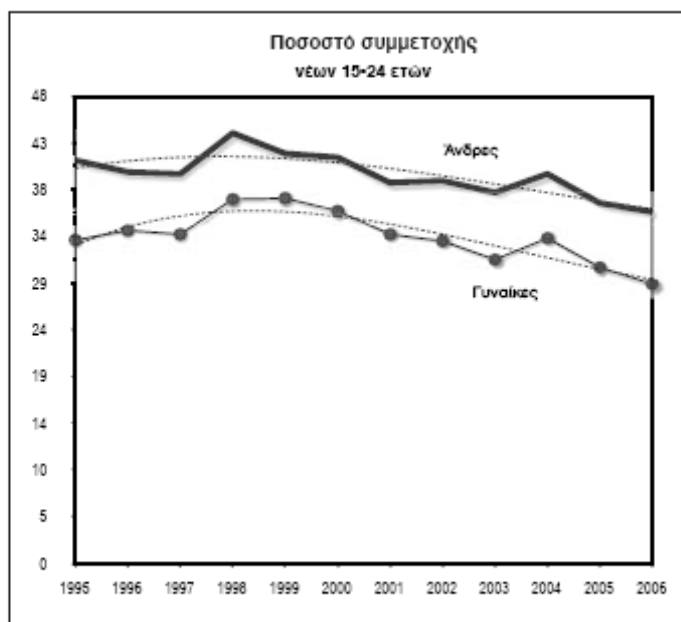
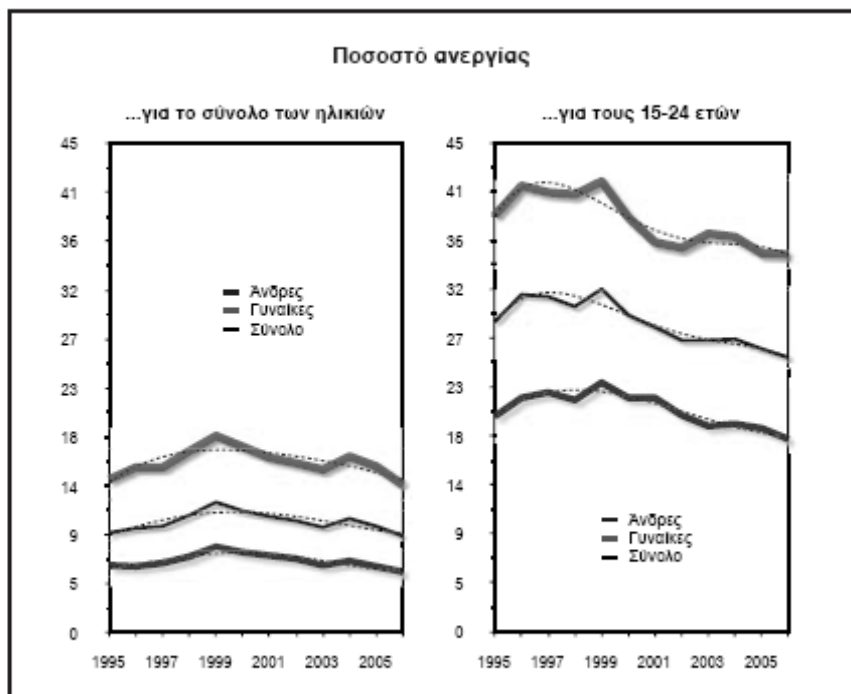


**Διάγραμμα 59**



Πηγή: Έρευνες Εργατικού Δυναμικού ΕΣΥΕ.

**Διάγραμμα 64**



Πηγή: Έρευνες Εργατικού Δυναμικού ΕΣΥΕ.

**Πίνακας 5: Κλάδοι με τους υψηλότερους ρυθμούς αύξησης και μείωσης της απασχόλησης. Σύνολο χώρας 2000-2008**

Κλάδοι με υψηλούς ρυθμούς αύξησης της απασχόλησης		Κλάδοι με υψηλούς ρυθμούς μείωσης της απασχόλησης	
Κλάδος	Ποσοστό	Κλάδος	Ποσοστό
Ανακύκλωση	1057,6	Παραγωγή προϊόντων καπνού	-60,1
Διαχείριση ακίνητης περιουσίας	1056,5	Κατασκευή μηχανών γραφείου	-53,6
Ετερόδοκοι Οργανισμοί & όργανα	519,1	Ασφαλιστικά και συνταξιοδοτικά ταμεία -	-49,4
Ενοικίαση μηχανημάτων, είδη ατομικής χρήσης	201,6	Κατασκευή ειδών ένδυσης και γουναρικών	-45,6
Πληροφορική	138,0	Κατασκευή ιατρικών οργάνων	-32,9
Συναφή με ενδιάμεσους χρηματοπιστωτικούς οργανισμούς	124,4	Κατεργασία δέρματος	-30,9
Άλλες δραστηριότητες παροχής υπηρεσιών	66,5	Εξόρυξη μεταλλούχων μεταλλευμάτων	-28,5
Έρευνα & ανάπτυξη	61,9	Προϊόντα διύλισης πετρελαίου	-28,3
Άλλες Επιχειρηματικές δραστηριότητες	45,3	Γεωργία - Κτηνοτροφία	-28,0
Ιδιωτικά νοικοκυριά που απασχολούν προσωπικό	39,5	Κατασκευή αυτοκινήτων	-25,0

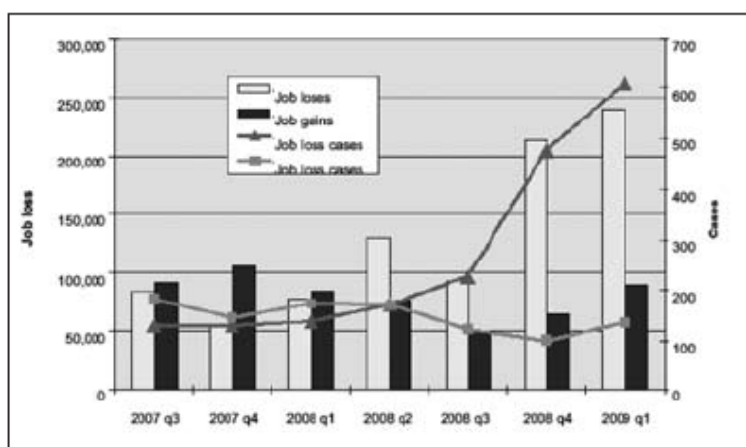
**Πίνακας 6: Κλάδοι με τους μεγαλύτερους αριθμούς νέων και απολειών θέσεων εργασίας. Σύνολο χώρας 2000-2008**

Κλάδοι που δημιουργούν περισσότερες θέσεις απασχόλησης		Κλάδοι που χάνουν περισσότερες θέσεις απασχόλησης	
Κλάδος	Ποσοστό	Κλάδος	Ποσοστό
Κατασκευές	88.419	Γεωργία - Κτηνοτροφία	-194.371
Λιανικό Εμπόριο	87.993	Κατασκευή ειδών ένδυσης & γουναρικών	-36.472
Δημόσια Διοίκηση, Άμυνα & Κοινωνική Ασφάλιση	80.869	Ασφαλιστικά και συνταξιοδοτικά ταμεία -	-14.651
Άλλες Επιχειρηματικές Δραστηριότητες	80.185	Βιομηχανία τροφίμων & ποτών	-6.672
Εκπαίδευση	72.182	Παραγωγή προϊόντων καπνού	-5.005
Ξενοδοχεία - Εστιατόρια	52.697	Κατεργασία δέρματος	-3.525
Υγεία & Κοινωνική Μέριμνα	45.822	Βιομηχανία ξύλου & κατασκευή προϊόντων	-3.228
Χονδρικό Εμπόριο	35.809	Προϊόντα διύλισης πετρελαίου	-2.242
Άλλες δραστηριότητες παροχής υπηρεσιών	25.272	Αεροπορικές Μεταφορές	-2.055
Διαχείριση ακίνητης περιουσίας	21.493	Κατασκευή ιατρικών οργάνων	-1.980
<b>Σύνολο</b>	<b>590.741</b>	<b>Σύνολο</b>	<b>-270.201</b>

**Πίνακας 7: Κλάδοι με τους υψηλότερους ρυθμούς αύξησης και μείωσης της ακαθάριστης προστιθέμενης αξίας. Σύνολο χώρας 2000-2007**

Κλάδοι με υψηλούς ρυθμούς αύξησης της Α.Π.Α		Κλάδοι με υψηλούς ρυθμούς μείωσης της Α.Π.Α	
Κλάδος	Ποσοστό	Κλάδος	Ποσοστό
Πληροφορική	855,2	Άντληση αργού πετρελαίου & φυσικού αερίου	-91,5
Κατασκευή ιατρικών & οπτικών οργάνων	523,6	Συναφή με ενδιάμεσους χρηματ/κούς οργανισμούς	-63,6
Προϊόντα διύλισης πετρελαίου, παραγωγή κώκ	346,8	Κατασκευή μηχανών γραφείου	-63,1
Μεταφορές μέσω υδάτινων οδών (ναυτιλία)	244,8	Κατασκευή εξοπλισμού συσκευών ραδιοφωνίας - TV	-41,0
Κατασκευή μεταλλικών προϊόντων	219,2	Γεωργία - Κτηνοτροφία	-34,9
Ανακύκλωση	180,4	Εξόρυξη μεταλλούχων μεταλλευμάτων	-34,5
Κατασκευή μηχανημάτων & ειδών εξοπλισμού	148,7	Κατασκευή ειδών ένδυσης	-33,8
Εκδόσεις - Εκτυπώσεις	129,3	Παραγωγή κλωστοϋφαντουργικών ινών	-33,3
Δραστηριότητες οργανώσεων	123,9	Κατασκευή επίπλων	-14,2
Ψυχαγωγικές, πολιτιστικές & αθλητικές δραστηριότητες	90,9	Ενδιάμεσοι χρηματοπ/κοί οργανισμοί	-11,4

**Διάγραμμα 82**  
**Αυξήσεις/Μειώσεις Θέσεων Εργασίας**  
**(ERM τρίτο τρίμηνο 2007 – πρώτο τρίμηνο 2009)**



ERM, European restructuring monitor quarterly - Issue 1, spring 2009.

(Σημείωση: όπου Jobs gains Total jobs: νέες θέσεις εργασίας στο σύνολο της απασχόλησης, Jobs loss Total jobs: θέσεις εργασίας που χάθηκαν στο σύνολο της απασχόλησης, Jobs gains cases: περιπτώσεις νέων θέσεων jobs loss cases: περιπτώσεις απώλειας θέσεων εργασίας, q4: τέταρτο τρίμηνο, q1: πρώτο τρίμηνο, q2: δεύτερο τρίμηνο, q3: τρίτο τρίμηνο).

**Πίνακας 17: Οι κυριότερες 5 περιπτώσεις μείωσης θέσεων εργασίας (Ευρώπη)**

Επιχείρηση	Θέσεις εργασίας	Χώρα	Τύπος αναδιάρθρωσης	Τομέας
<b>PKP Cargo</b>	9.000	Πολωνία	Εσωτερική αναδιάρθρωση	Χερσαίες μεταφορές
<b>Police nationale</b>	4.800	Γαλλία	Εσωτερική αναδιάρθρωση	Δημόσια διοίκηση
<b>Metro Group</b>	4.000	Γερμανία	Εσωτερική αναδιάρθρωση	Λιανική πώληση
<b>Alitalia</b>	3.650	Ιταλία	Συγχώνευση/Εξαγορά	Αεροπορικές μεταφορές
<b>Petrom</b>	3.000	Ρουμανία	Εσωτερική αναδιάρθρωση	Βιομηχανική παραγωγή: μη μεταλλικά ορυκτά προϊόντα

Πηγή: ERM, 1 Ιανουαρίου - 31 Μαρτίου 2009.

**Πίνακας 18: Οι κυριότερες 5 περιπτώσεις μείωσης θέσεων εργασίας (Παγκοσμίως)**

Επιχείρηση	Θέσεις εργασίας	Χώρα	Τύπος αναδιάρθρωσης	Τομέας
<b>General Motors</b>	47.000	Ανά τον κόσμο	Εσωτερική αναδιάρθρωση	Βιομηχανική παραγωγή: αυτοκίνητα
<b>Caterpillar</b>	20.000	Ανά τον κόσμο	Εσωτερική αναδιάρθρωση	Βιομηχανική παραγωγή: μηχανολογικός εξοπλισμός
<b>Nissan</b>	20.000	Ανά τον κόσμο	Εσωτερική αναδιάρθρωση	Βιομηχανική παραγωγή: αυτοκίνητα
<b>Anglo American</b>	19.000	Ανά τον κόσμο	Εσωτερική αναδιάρθρωση	Εξόρυξη μεταλλευμάτων
<b>United Technologies Corp.</b>	18.000	Ανά τον κόσμο	Εσωτερική αναδιάρθρωση	Βιομηχανική παραγωγή: μηχανολογικός εξοπλισμός

Πηγή: ERM, 1 Ιανουαρίου - 31 Μαρτίου 2009.